



わかまつだより

神栖市立若松児童館
TEL:0479-46-1055
～2020年8月20日発行～

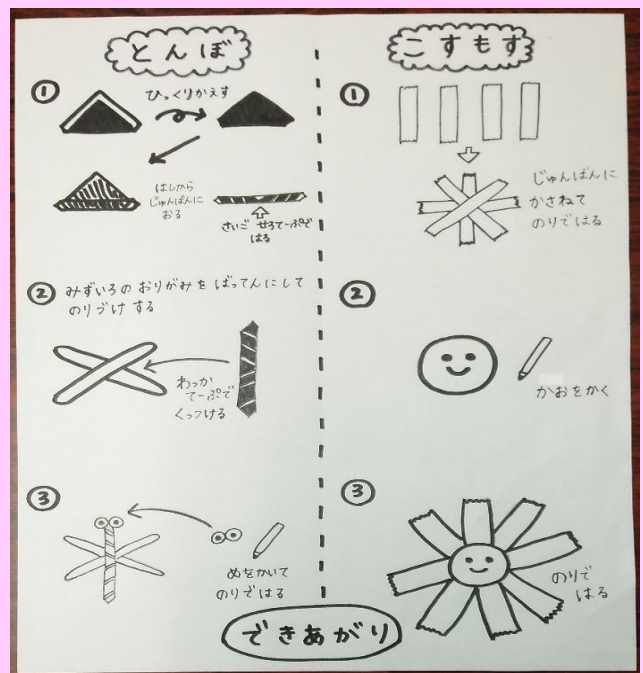
短い夏休みも終わり、秋本番となりました。コロナ感染症もまだまだ続きそうな今、ステイホームで大好きな本を読み秋の夜長を楽しんでみませんか.....

日	月	火	水	木	金	土
		1	2	3	4	5
6	7	8	9	10	11	12
13	14	15	16	17	18	19
						彼岸入り
20	21	22	23	24	25	26
	敬老の日	秋分の日			彼岸明け	
27	28	29	30	10/1	2	3

9月の若松児童館は 秋いっぱい です
壁面に飾られている <とれたてぶどう> や <コスモスとトンボ> の作り方を載せてみました
家族で作って、お家を 秋いっぱい にしてみませんか...

折り紙でもつくれるよ

コスモスとトンボ



とれたてぶどう

<作り方>

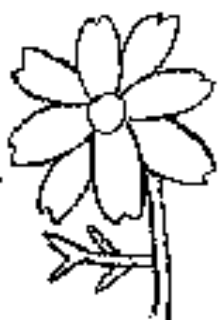
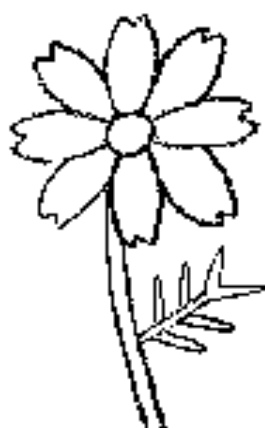
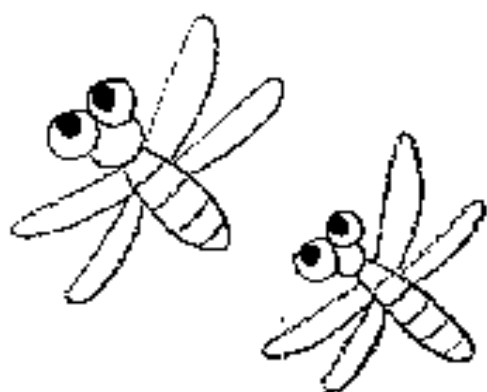
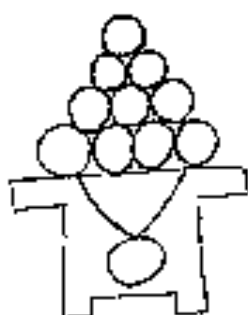
- 色画用紙などを細長く切り輪を6個つくる
- 作った6個の輪を右図のようにのりつなげ、ぶどうのようにかたち作る



- ぶどう色のおはながみをよいうして、くるくると丸めて6個作る
- 丸めた6個のおはながみを左図の輪の中に入れる
- ぶどうの葉をつけてできあがり



じょうずにぬってね！



なまえ